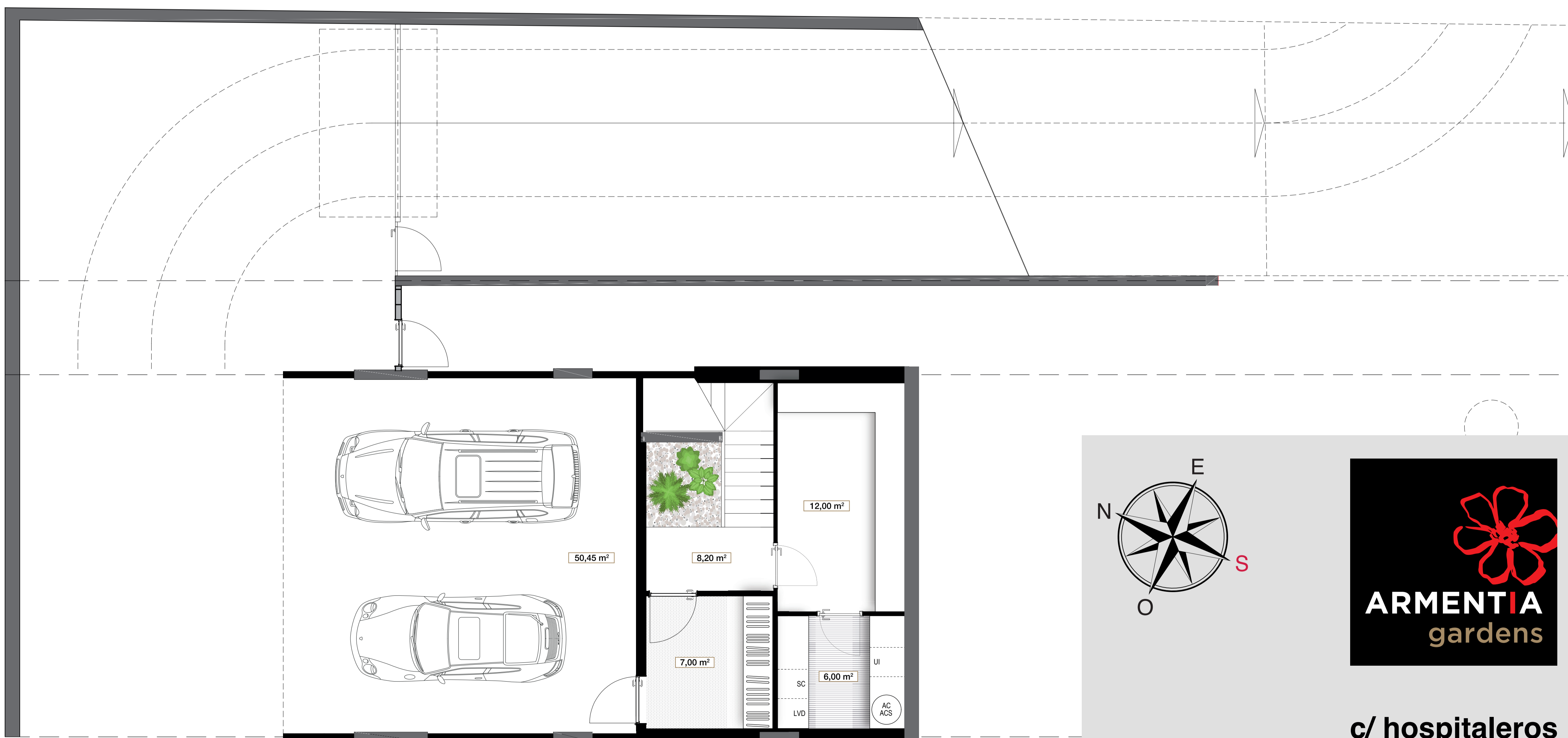


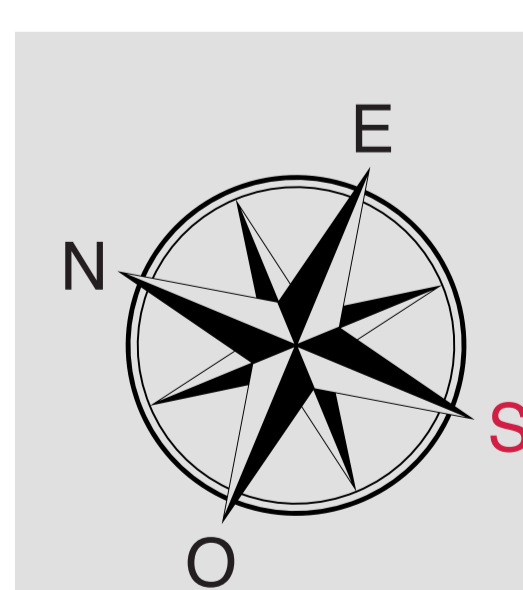
planta superior



planta principal



planta inferior



c/ hospitaleros  
**25**

superficie útil vivienda .....	173,10 m <sup>2</sup>
superficie útil vehículos .....	50,45 m <sup>2</sup>
(garaje: vehículos + paso de circulación = 89,77 m <sup>2</sup> )	
superficie jardín + porche .....	238,40 m <sup>2</sup>