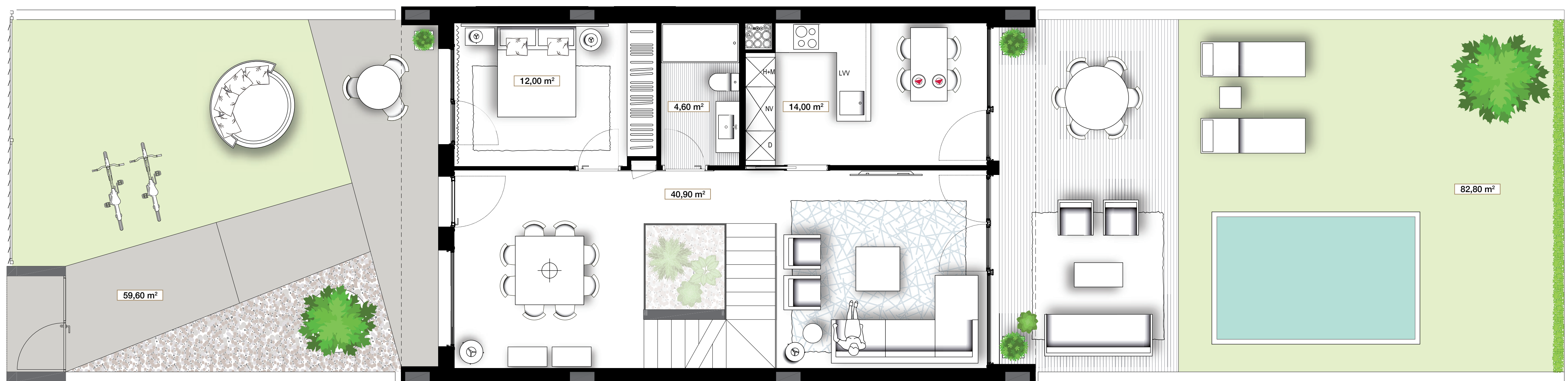
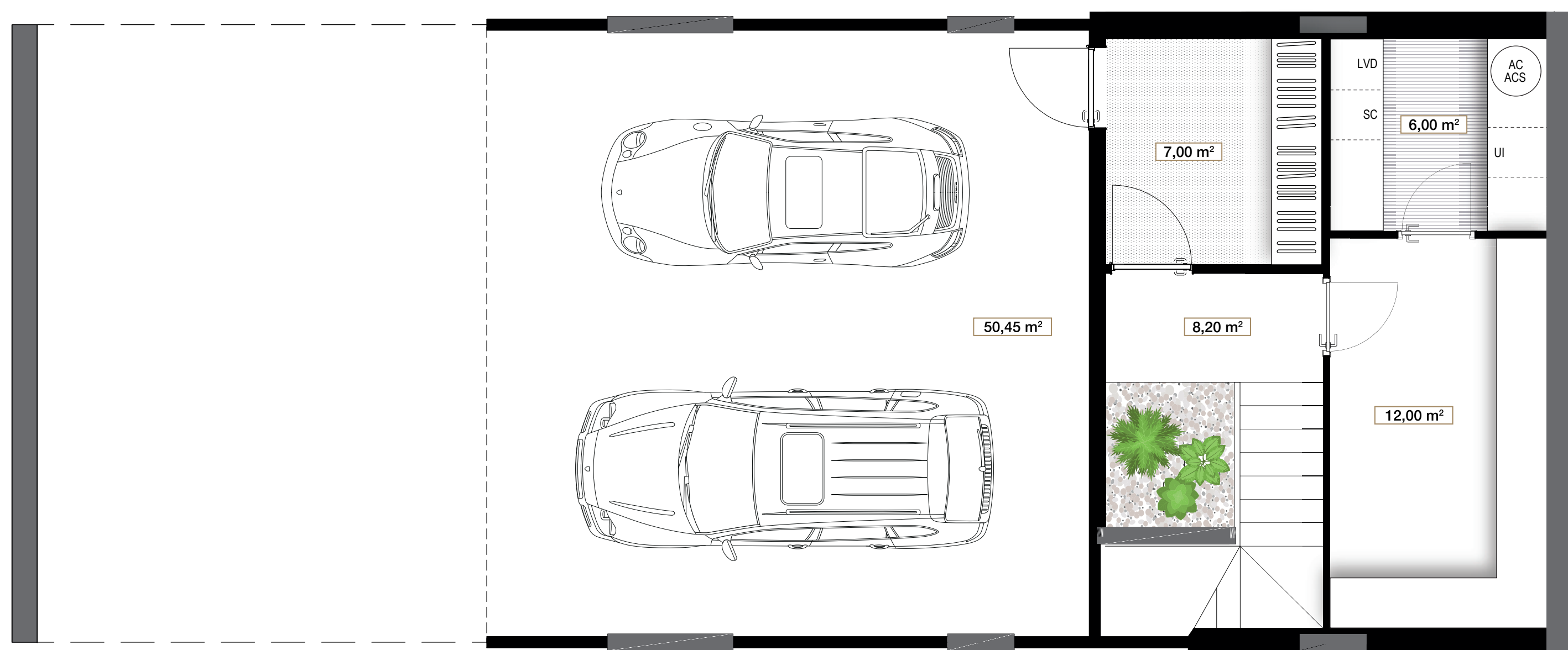




planta superior



planta principal



planta inferior



c/ hospitaleros
27

superficie útil vivienda	173,10 m ²
superficie útil vehículos	50,45 m ²
(garaje: vehículos + paso de circulación = 89,77 m ²)	
superficie jardín + porche	142,40 m ²

escala 1/50

Gestiona



Promueve
CREATIVE HOME